

茨城県の人口と交通網

江戸川学園
取手中学校
一年 笠間リヅ

① 動機

私は守谷市に住んでいます。通学や買い物に行く機会を通じて、守谷市の道路の様子をずっと見てきましたが、最近、以前より車が増え、道路が混み合うようになってきたように思いました。信号やショッピングモール、スーパーなどのそばでは、渋滞することも増えてきました。そこで私は、守谷市の人口が増えているのではないかと考え、どれくらい増えているのか、どうして増えているのか、茨城県内の他市町村でも増えているのかなど、人口の変化に興味が出てきたので、調べてみることにしました。

② 目的

守谷市を含む、茨城県内の市町村別人口の変化を調べ、その背景を探ること。

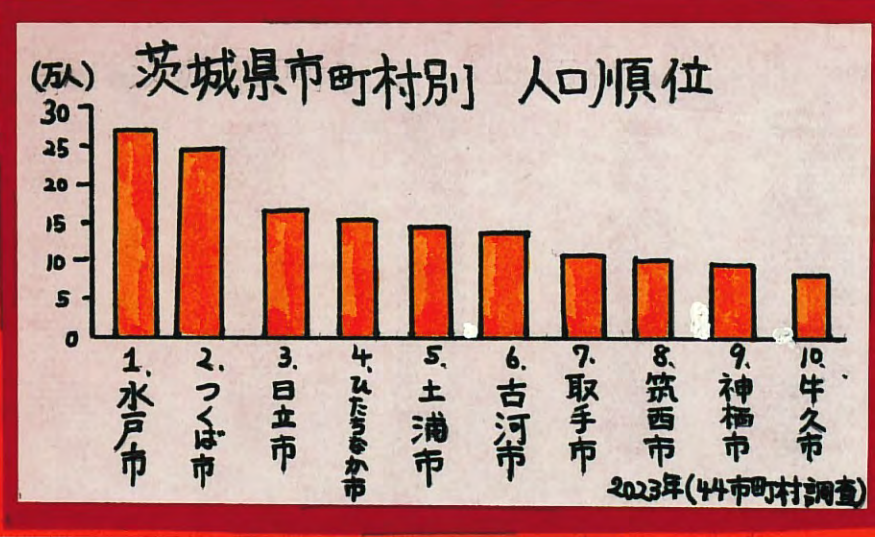
③ 方法

インターネットで集めた人口と土地利用の変化に関する情報を、文やグラフ、表、地図などを用いて整理し分析する。

調査①

～茨城市町村別人口の現状～

茨城県内市町村別人口を多い順にまとめると、資料1のようになった。茨城県で一番人口が多いのは、約26.8万人の**水戸市**で、その次が約25.4万人の**つくば市**であった。

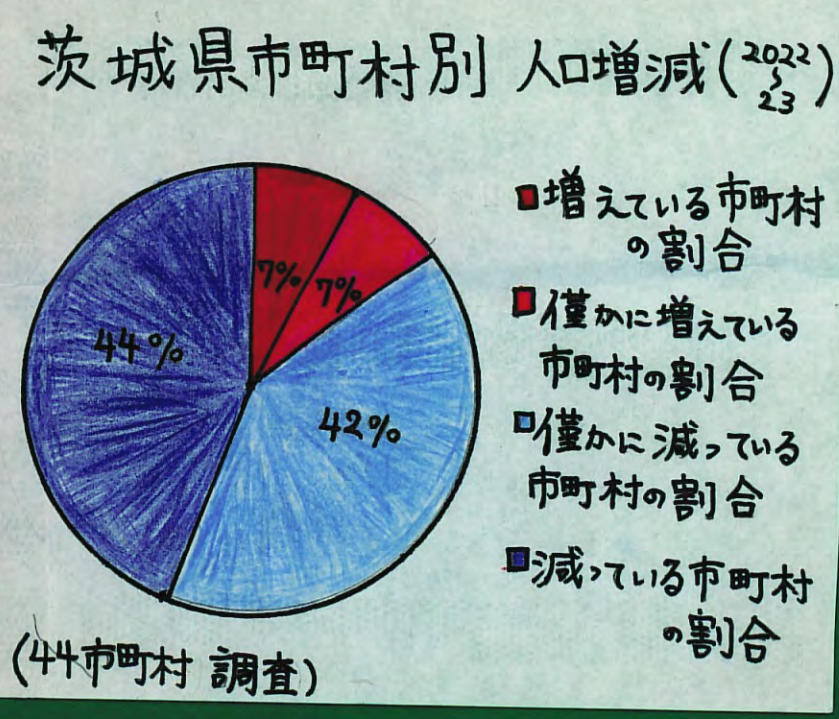


資料1

調査②

～茨城県市町村別人口の増減～

過去1年間の茨城県市町村別人口の増減の様子を円グラフにまとめると、資料2のようになった。**最も多いのは、人口が減っている市町村(44%)**であった。人口が増えたのは、茨城県内44市町村中たった**6市町村**で、全体の**14%**であった。



資料2

また、人口が増えた市町村を、増えた人口数の順に整理したところ、資料3のようになった。圧倒的に一番多く増えているのは**つくば市**で4887人、私が住んでいる**守谷市**は4位で408人であった。

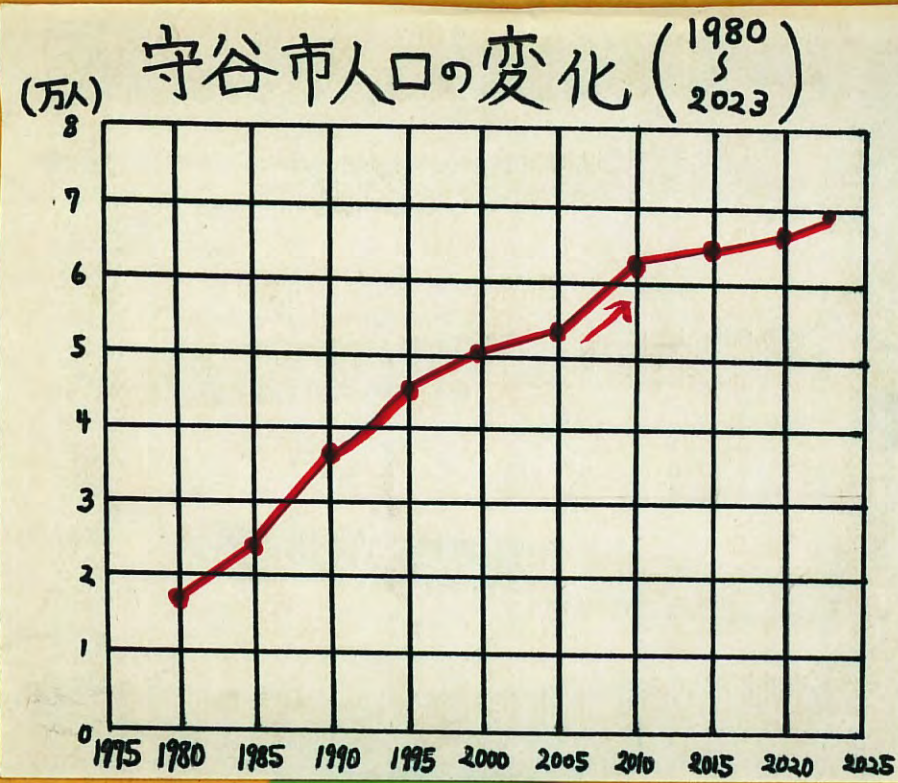
順位	市町村	増えた人口数
1	つくば市	4887
2	阿見町	581
3	つくばみらい市	571
4	守谷市	408
5	土浦市	238
6	東海村	6

資料3

調査③

～過去40数年間の守谷市の変化～

過去1年間で人口が増えた6市町村の一つ**守谷市**について、1980年から2023年までの人口の変化をグラフにまとめると、資料4のようになった。1980年から2023年にかけて、守谷市の人口はずっと**増え続けている**ことがわかる。**つくばエクスプレスが開通**した2005年に注目すると、1995年以降ゆるやかに人口増加のペースが2005年以降**鈍急**に上がっているのがわかる。



資料4

また、資料5～8で、守谷駅や私の家などを含む地域の異なる年代の4つの航空写真を比較して、守谷市の土地利用の変化を調べた。**常磐自動車道の開通**が1981年、**つくばエクスプレスの開通**が2005年なので、4つの写真の中には、常磐自動車道・つくばエクスプレスそれぞれについて開通前・開通後のものがあり、**高速道路や鉄道の開通と共に住宅が増加してきた様子**が確認出来る。50年近く前に**田んぼ**だった土地が、今では**住宅地**になっているところも多い。

考察

茨城県内の市町村別人口は全体としては減少しているところが多いが、**県南部**を中心に増加している市町村もある。人口が増加している6市町村の中では、**つくば市**の増加数が頭抜け**大きく**、人口数は県内最大の**水戸市**まであと14万人に迫っている。私が住んでいる**守谷市**では、予想通り人口が増えているが、実は、**過去40年以上一貫して増え続けている**ことも同時にわかった。1985年頃から増加の勢いが増し、伸び率は一旦少し下がったが、2005年以降再び勢いを回復して今に至っている。伸びが拡大した時期は、1981年の**常磐自動車道開通**や、2005年の**つくばエクスプレス開通**と重なっており、守谷市の人口の変化に、**高速道路や鉄道の開通が大きく影響している**ことがわかる。**航空写真**の比較からは、**高速道路や鉄道の開通によって、田んぼが減って住宅地になった様子**が確認でき、**田んぼの住宅化**が守谷市の人口を支えてきたと推察される。最後に、人口が増加している市町村の特徴を調べたところ、一部例外を除き、**茨城県南部に隣接して集中している**ことがわかった。これらの市町村は、いずれも**高速道路や鉄道**によって**東京など首都圏各都県と連結**しており、守谷市と同じように**交通の便**の良さが人口増加につながっていると考えられる。

以上より、守谷市をはじめ茨城県南部では人口が増加しているが、県内のどこでも人口が増加しているわけではなく、**東京方面への交通の便のよさ**が増加の背景にあるらしいことがわかった。

参考資料

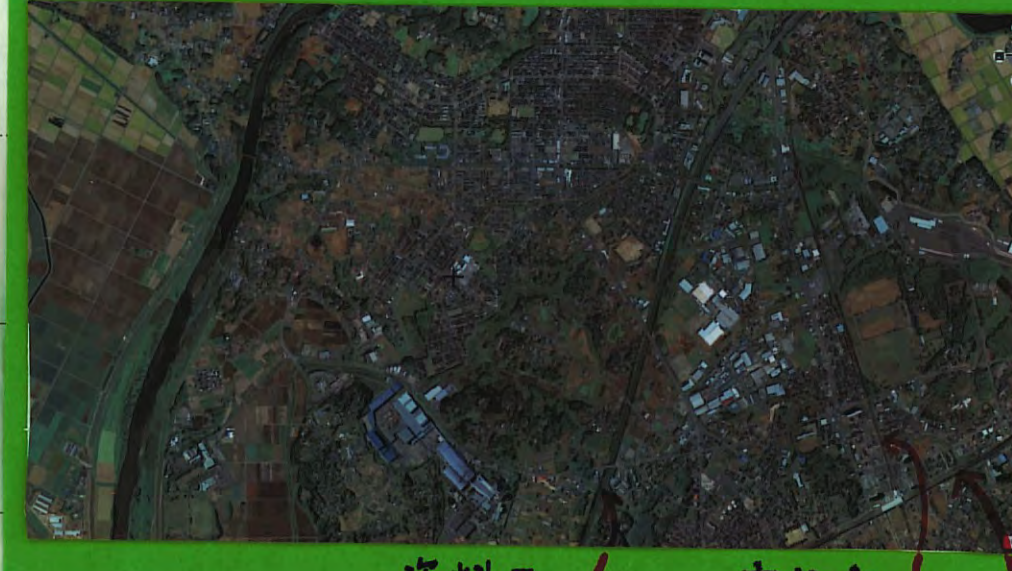
- https://www.pref.ibaraki.jp/kikaku/tokei/fukyuu/tokei/
- https://maps.gsi.go.jp/
- https://www.city.moriya.ibaraki.jp/shikumi/statistics/



資料5 守谷市 常総線 1974～1978年



資料6 守谷市 常総線 1987～1990年



資料7 守谷市 つくばエクスプレス 2008年



資料8 守谷市 つくばエクスプレス 2021年