

# 霞ヶ浦と土浦

茗溪学園中学校

原 彩乃

## ～色川三郎兵衛の活躍～

### ～動機～

小学校の授業で地域学習をした時に土浦が昔、湿地であったことや大雨の時は霞ヶ浦の影響で毎回洪水や地盤沈下などが起こっていたことを知りました。しかし、現在は霞ヶ浦のすぐ近くに住んでおり、台風などによる大雨を何度も経験していますが、洪水も地盤沈下も起こったところを見たことがありません。なぜ水害が起こりにくくなったのでしょうか。また、霞ヶ浦の近くには1895年に土浦駅が建てられていますが、なぜわざわざ水害が多く湿地で交通の便が悪そうな場所を作ったのでしょうか。など様々な疑問が生まれてきます。調べてみるとどうやら土浦を水害から守るために色川三郎兵衛という人が様々な対策を打ち出していたことが分かりました。そこで色川三郎兵衛は具体的にどのようなことを行なったのか調べてみようと思いました。

### ～目的～

具体的に色川三郎兵衛はどのようなことをしたのか、それによる土浦への影響を調べる。また、現在の水害対策による跡地が何に使われていたかを調べる。

### ～調査方法～

1883年、1921年と2007年の地図を比べて街の様子や霞ヶ浦の形などの変化を見つける。また、現在土浦に残っている水災対策の跡について地域巡検を行う。

### ～色川三郎兵衛の基本情報～

上総国武射郡生まれ、慶応3年、土浦醤油醸造家、色川三郎の養子となり、岳父の三郎兵衛から家督を受け継ぎ、三郎兵衛を襲名。明治16年にはオランダの万国博覧会に出品し、金牌を得た。政界にも進出し、県議員を経て、明治23年立憲政建党から立候補し当選。衆議員を2期務めた。

## 色川三郎兵衛の功績と土浦の変化



土浦は、水戸と江戸を結ぶ水戸街道が通り霞ヶ浦、北浦を経て利根川を通り、東京湾に至る水路の要所として栄えていた。

市街地は水戸街道の近くや土浦城の近くに広がっている。また、霞ヶ浦の近くは田んぼが広がっている。

### ＜色川三郎兵衛の功績＞

元々土浦駅は土浦二高付近が停車場予定でしたが、鉄道の線路を堤防の上に敷けば少ない費用で堤防ができること考えた色川三郎兵衛は、線路に土手の役割を果たすことでより強固な堤防ができる。と霞ヶ浦湖畔に常盤線を設けるように働きかけ、明治28年、土を高く盛り堤防の役目を持った常盤線の線路が霞ヶ浦へりに出来上がりました。



霞ヶ浦が駅の部分で少し小さくなっていることが分かる。

### ＜色川三郎兵衛の功績＞

土浦駅が出来た後も川口川が土浦を中心に流れ、駅を横切って霞ヶ浦へ流れていたため、大雨の時に霞ヶ浦が逆流を防ぐ閘門をつけることを提案しました。しかし、当時土浦の町の人々は「土浦は船を使った交通で栄えている町なのに、堤防を作ると川口川を渡ることは出来ない」と反対の声が多かったと言います。しかし色川三郎兵衛は「土浦の発展は、水害を無くさなければありえない」と長きにわたって説得し、ついには計画が決定。色川三郎兵衛が亡くなった1年後に川口川閘門が完成したのです。



市街地が霞ヶ浦や桜川の近くにも広がっている。

### ＜色川三郎兵衛が亡くなった後の洪水対策＞

大正時代以前地図では湖だった土浦東側は、大正時代から昭和初期にかけての食糧不足によって干拓作業が進みました。しかし、それにより東日本大震災の際には、埋立地で液状化が確認されており、建物の被害が多く発生しました。その後食糧不足が解消されたため、干拓された地域は現在宅地化が進められたり運動公園として利用されたりしています。また、戦後、桜川の堤を強化し、川幅を広げ、霞ヶ浦の水位が調整できるように、土浦の人々は洪水に悩まされることなくなくなりました。

## 現在に残る水害対策の跡



令和5年の土浦中心部

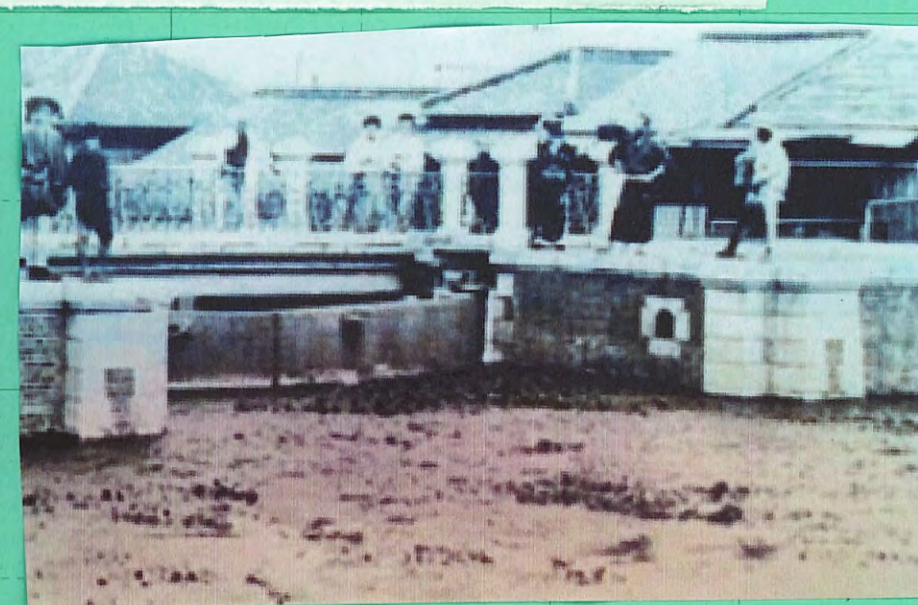
(令和5年 国土地理院発行2万5千分の地形図)

### 川口川閘門跡…

道の両側にあるレンガの壁は、川の跡であり霞ヶ浦から町への逆流を防ぐために二枚の鉄の扉が設けられ、閘門の上に架かる木橋とレンガの壁は堤防の役割を果たした。



令和5年 8月撮影



### 川口川ポンプ場…

大雨時にポンプを稼働させて雨水を川口川から霞ヶ浦に汲み出すことで市街地の浸水を防ぐ役割をしている。昔のポンプ場は線路に隣接するように設けられており、現在のような道路ではなく、川口川から霞ヶ浦へと排水される水がポンプ場の下を流れている。



令和5年 8月撮影



### 色川三郎兵衛の像…

水害から町を守るために色川家の私財を投げ出して霞ヶ浦の逆水問題に取り組み、川口川閘門や土浦駅の設置にも尽力したと言われている色川三郎兵衛。川口川閘門の完成を待たずに亡くなってしまったが、洪水や長雨による浸水から街を守ろうとした色川三郎兵衛に感謝の意を込め土浦市では霞ヶ浦の入江に銅像を建てた。



令和5年 8月撮影

### ～結果～

色川三郎兵衛は川口川閘門が出来上がる前に亡くなってしまいましたが、土浦は洪水対策に力をいれ、桜川の川幅を大幅に広げる工事をしたら大きな被害は一度も起こっていないことが分かりました。亡くなってからも、大きな影響を与え続けている色川三郎兵衛はとてもすごいなと思いました。また、今回の課題をきっかけに茨城には他にどのような偉人がいるのか、その人達は地域にどのような影響を及ぼしたのか調べてみたいと思いました。

### ～考察～

霞ヶ浦の近くに駅ができた理由として駅が堤防の役割を果たしていたためだと分かりました。また、それ以外にも霞ヶ浦の逆水から土浦を守るために川口川閘門を作るなど色川三郎兵衛は様々な取り組みをしていることが分かりました。また、それにより市街地が広がるなど土浦の人々に様々な影響が出ていることも分かりました。色川三郎兵衛は土浦に銅像があることなどから土浦市民に愛されている人物であると感じられました。

### ～参考文献～

- Wikipedia 色川三郎兵衛 <https://ja.wikipedia.org/wiki/色川三郎兵衛>
- 土浦市 昔の地図が語る災害に弱い地域 [https://www.city.utsunomiya.lg.jp/data/06c/1639550328\\_doc\\_211\\_0.pdf](https://www.city.utsunomiya.lg.jp/data/06c/1639550328_doc_211_0.pdf)
- 土浦市 水害の街を救った色川三郎兵衛—土浦の水害の歴史と今の防災対策— [https://www.city.utsunomiya.lg.jp/data/06c/1485910830\\_doc\\_169\\_0.pdf](https://www.city.utsunomiya.lg.jp/data/06c/1485910830_doc_169_0.pdf)
- Yahoo Japan ニュース 【土浦市】ハッケン！まち歩き 水郷都市・川口川の面影を辿る5 ～水害から街を救った英雄・色川三郎兵衛 [https://news.yahoo.co.jp/expert/articles/07a50135b189093edca32790e8364e94d4583370f~ie\\_xi](https://news.yahoo.co.jp/expert/articles/07a50135b189093edca32790e8364e94d4583370f~ie_xi)
- 今昔マップ on the web [https://kris.net/kimaw/kimaw.html?lat=36.071524&lng=140.167013&zoom=13&data=kan-to&age=0&screen=1&scr1=ek\\_c11&scr2=ek\\_c11&scr3=ek\\_c11&scr4=ek\\_c11&scr5=ek\\_c11&scr6=ek\\_c11&scr7=ek\\_c11&scr8=ek\\_c11&scr9=ek\\_c11&scr10=ek\\_c11&scr11=ek\\_c11&scr12=ek\\_c11&scr13=ek\\_c11&scr14=ek\\_c11&scr15=ek\\_c11&scr16=ek\\_c11&scr17=ek\\_c11&scr18=ek\\_c11&scr19=ek\\_c11&scr20=ek\\_c11&scr21=ek\\_c11&scr22=ek\\_c11&scr23=ek\\_c11&scr24=ek\\_c11&scr25=ek\\_c11&scr26=ek\\_c11&scr27=ek\\_c11&scr28=ek\\_c11&scr29=ek\\_c11&scr30=ek\\_c11&scr31=ek\\_c11&scr32=ek\\_c11&scr33=ek\\_c11&scr34=ek\\_c11&scr35=ek\\_c11&scr36=ek\\_c11&scr37=ek\\_c11&scr38=ek\\_c11&scr39=ek\\_c11&scr40=ek\\_c11&scr41=ek\\_c11&scr42=ek\\_c11&scr43=ek\\_c11&scr44=ek\\_c11&scr45=ek\\_c11&scr46=ek\\_c11&scr47=ek\\_c11&scr48=ek\\_c11&scr49=ek\\_c11&scr50=ek\\_c11&scr51=ek\\_c11&scr52=ek\\_c11&scr53=ek\\_c11&scr54=ek\\_c11&scr55=ek\\_c11&scr56=ek\\_c11&scr57=ek\\_c11&scr58=ek\\_c11&scr59=ek\\_c11&scr60=ek\\_c11&scr61=ek\\_c11&scr62=ek\\_c11&scr63=ek\\_c11&scr64=ek\\_c11&scr65=ek\\_c11&scr66=ek\\_c11&scr67=ek\\_c11&scr68=ek\\_c11&scr69=ek\\_c11&scr70=ek\\_c11&scr71=ek\\_c11&scr72=ek\\_c11&scr73=ek\\_c11&scr74=ek\\_c11&scr75=ek\\_c11&scr76=ek\\_c11&scr77=ek\\_c11&scr78=ek\\_c11&scr79=ek\\_c11&scr80=ek\\_c11&scr81=ek\\_c11&scr82=ek\\_c11&scr83=ek\\_c11&scr84=ek\\_c11&scr85=ek\\_c11&scr86=ek\\_c11&scr87=ek\\_c11&scr88=ek\\_c11&scr89=ek\\_c11&scr90=ek\\_c11&scr91=ek\\_c11&scr92=ek\\_c11&scr93=ek\\_c11&scr94=ek\\_c11&scr95=ek\\_c11&scr96=ek\\_c11&scr97=ek\\_c11&scr98=ek\\_c11&scr99=ek\\_c11&scr100=ek\\_c11](https://kris.net/kimaw/kimaw.html?lat=36.071524&lng=140.167013&zoom=13&data=kan-to&age=0&screen=1&scr1=ek_c11&scr2=ek_c11&scr3=ek_c11&scr4=ek_c11&scr5=ek_c11&scr6=ek_c11&scr7=ek_c11&scr8=ek_c11&scr9=ek_c11&scr10=ek_c11&scr11=ek_c11&scr12=ek_c11&scr13=ek_c11&scr14=ek_c11&scr15=ek_c11&scr16=ek_c11&scr17=ek_c11&scr18=ek_c11&scr19=ek_c11&scr20=ek_c11&scr21=ek_c11&scr22=ek_c11&scr23=ek_c11&scr24=ek_c11&scr25=ek_c11&scr26=ek_c11&scr27=ek_c11&scr28=ek_c11&scr29=ek_c11&scr30=ek_c11&scr31=ek_c11&scr32=ek_c11&scr33=ek_c11&scr34=ek_c11&scr35=ek_c11&scr36=ek_c11&scr37=ek_c11&scr38=ek_c11&scr39=ek_c11&scr40=ek_c11&scr41=ek_c11&scr42=ek_c11&scr43=ek_c11&scr44=ek_c11&scr45=ek_c11&scr46=ek_c11&scr47=ek_c11&scr48=ek_c11&scr49=ek_c11&scr50=ek_c11&scr51=ek_c11&scr52=ek_c11&scr53=ek_c11&scr54=ek_c11&scr55=ek_c11&scr56=ek_c11&scr57=ek_c11&scr58=ek_c11&scr59=ek_c11&scr60=ek_c11&scr61=ek_c11&scr62=ek_c11&scr63=ek_c11&scr64=ek_c11&scr65=ek_c11&scr66=ek_c11&scr67=ek_c11&scr68=ek_c11&scr69=ek_c11&scr70=ek_c11&scr71=ek_c11&scr72=ek_c11&scr73=ek_c11&scr74=ek_c11&scr75=ek_c11&scr76=ek_c11&scr77=ek_c11&scr78=ek_c11&scr79=ek_c11&scr80=ek_c11&scr81=ek_c11&scr82=ek_c11&scr83=ek_c11&scr84=ek_c11&scr85=ek_c11&scr86=ek_c11&scr87=ek_c11&scr88=ek_c11&scr89=ek_c11&scr90=ek_c11&scr91=ek_c11&scr92=ek_c11&scr93=ek_c11&scr94=ek_c11&scr95=ek_c11&scr96=ek_c11&scr97=ek_c11&scr98=ek_c11&scr99=ek_c11&scr100=ek_c11)