

にげろ! 防災マップ

牛堀小学校
4年 青木尊

霞ヶ浦

行方市

北浦

鹿嶋市

きっかけ

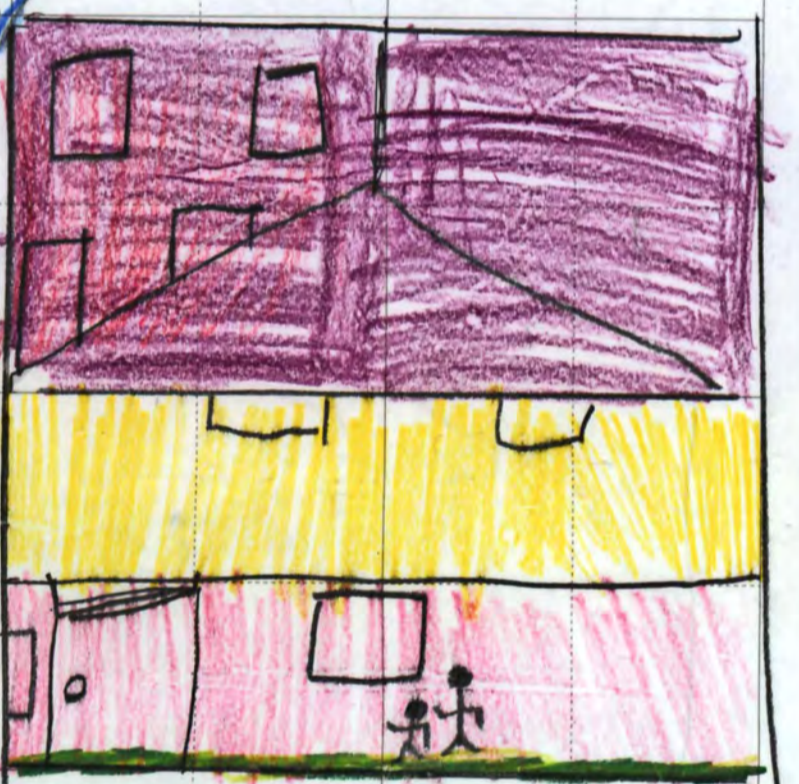
電柱にはリフ
けてある水深
何mと言うか
んばんを言わ
びようと思っ
た。

分かったこと

ていぼうがけか
いたら48時間水で
0.5m~30m未満浸水
37ヶ所浸水深示看板がある

- ✖ けっけい場所
- 浸水深示看板
- 指定避難所
- 避難所

5.0m以上~10m	(赤)
3m~5m	(黄)
0.5m以上~3.0m	(緑)
0.1m以上~0.5未満	(紫)



まとめ

ひなん場所は、あらか
じめ家族できめておく。
ひなん場所までのルートを
きめておく。
大雨になったときできるだけ
高い所にひなんする。

香取市

神栖市



津来市

