

ゴミ排出量と地域の特徴

一般廃棄物の排出量は、

- 1. 居住者の年齢
 - 2. 地域の産業
 - 3. 指定ゴミ袋の大きさ
- に関する

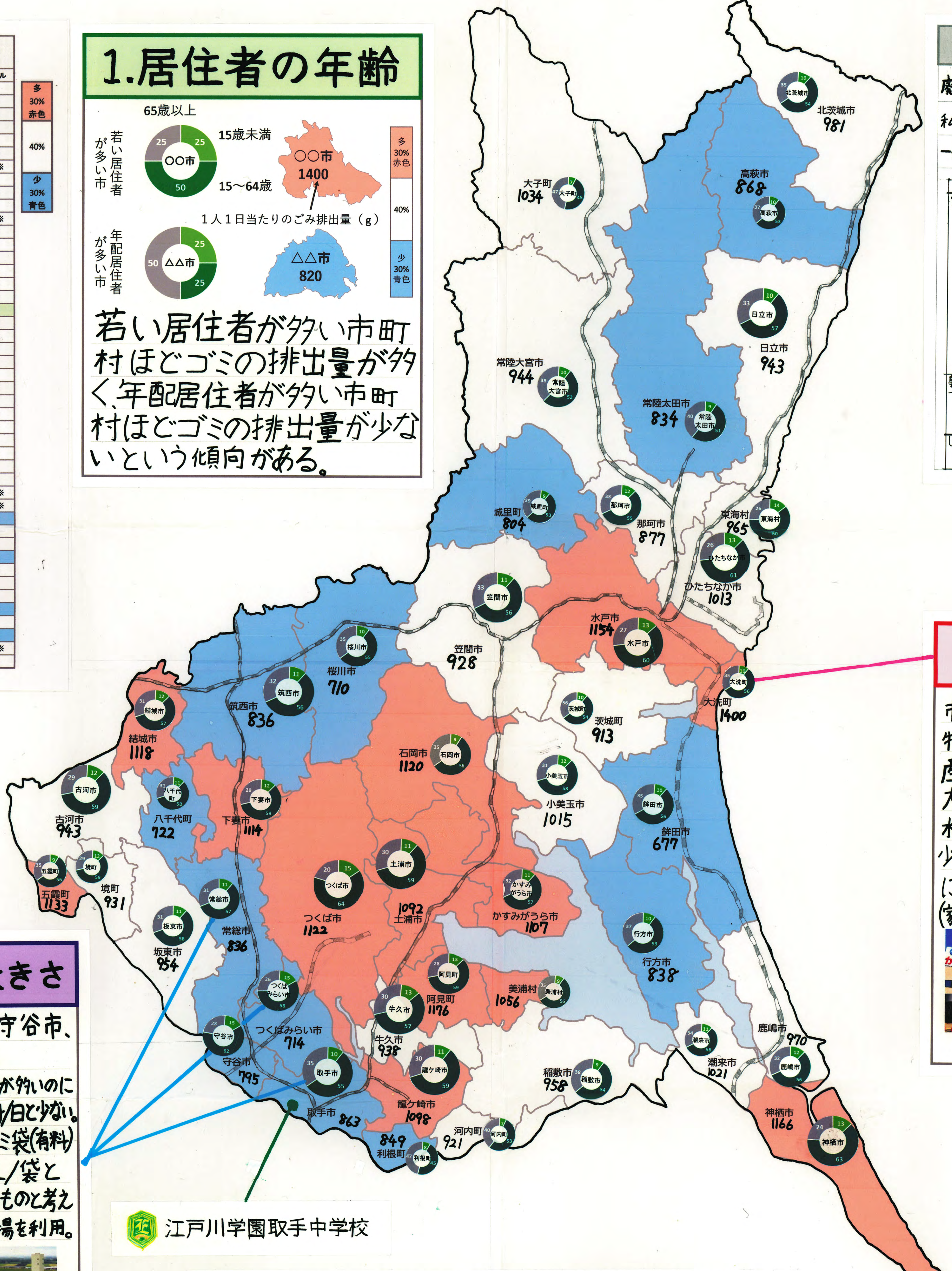
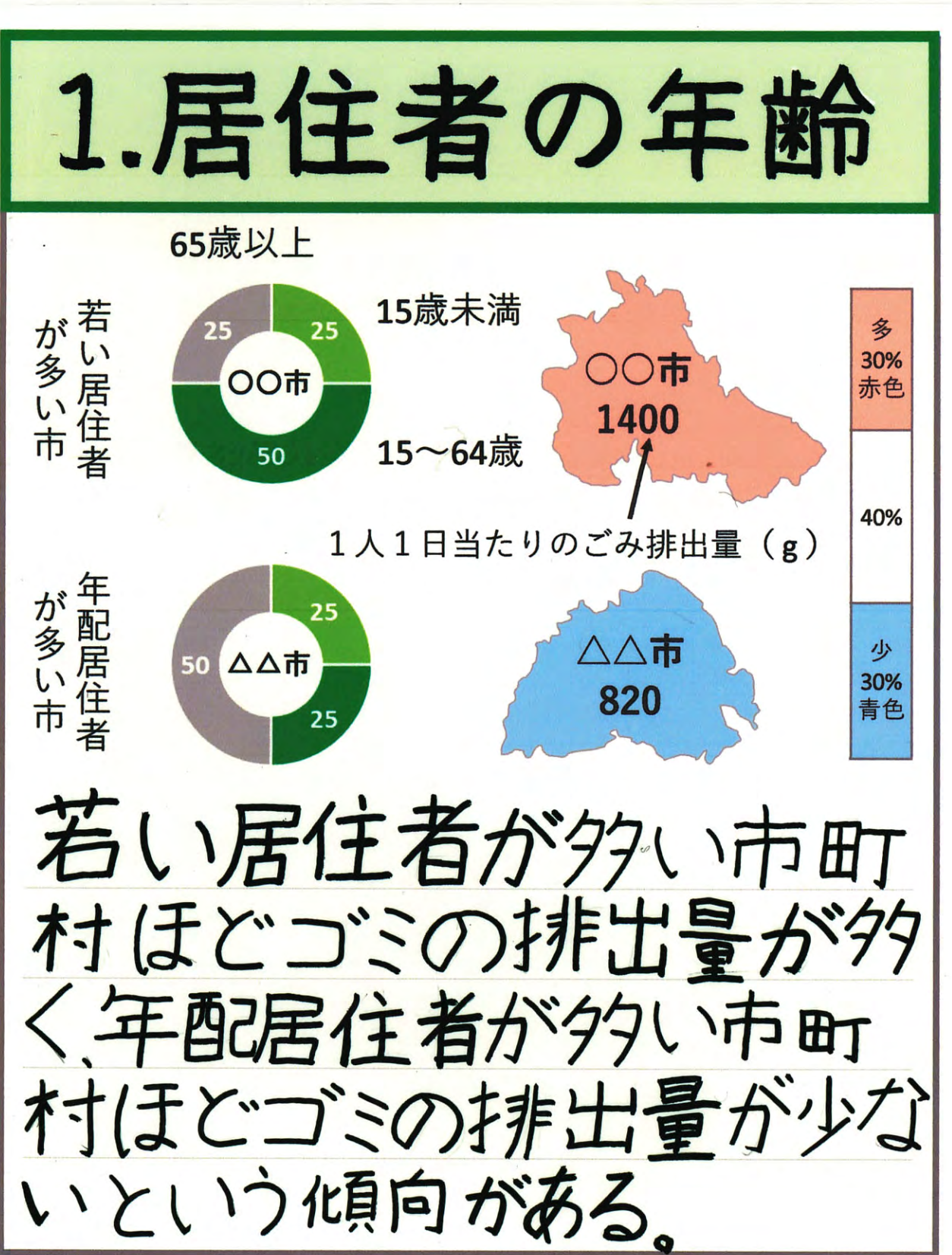
調査の動機

近年プラスチック、クゴミの放棄により生態系に悪影響がでる等、ゴミ問題が取り上げられています。茨城県でどれくらいのゴミ(一般廃棄物)を排出しているのかに興味を持ち調べました。

調査の方法

地図上に1.茨城県公開の一般廃棄物の処理状況
2.市町村が発表しているデータを書き込み、どのような関係が成り立っているのかを考えました。

市町村	1人1日当たりの排出量		人口割合			有料ゴミ袋
	g	%	15歳未満	15~64歳	65歳以上	
大洗町	1,400	10	59	35	0	45
鹿嶋市	1,178	13	59	28	0	45
神栖市	1,166	13	63	24	0	45
水戸市	1,154	13	60	27	0	45
五霞町	1,133	9	56	35	0	45
つくば市	1,122	15	64	20	0	40
石岡市	1,120	10	56	34	0	45
結城市	1,118	12	57	31	0	45
下妻市	1,114	12	59	29	0	40
かすみがうら市	1,107	11	57	32	0	40
鹿嶋市	1,098	11	59	30	0	40
土浦市	1,092	11	59	30	0	45
美浦村	1,056	10	58	32	0	45
大子町	1,034	7	45	47	0	45
潮来市	1,021	11	56	34	0	45
小美玉市	1,015	12	58	31	0	45
ひたちなか市	1,013	13	61	28	0	45
茨城県平均	990	11.8	58.0	30.2	0	45
北茨城市	981	10	54	35	0	45
鹿嶋市	970	12	56	32	0	45
東海村	965	14	60	28	0	45
稲敷市	958	9	54	38	0	45
坂東市	954	11	58	31	0	45
常陸大宮市	944	10	52	38	0	45
古河市	943	12	59	29	0	45
日立市	943	10	57	33	0	45
牛久市	938	13	57	30	0	45
境町	931	12	58	29	0	45
笠間市	928	11	56	33	0	45
河内町	921	7	53	40	0	45
茨城町	913	10	54	36	0	45
那珂市	877	12	55	33	0	45
高萩市	868	10	53	37	0	45
取手市	863	10	55	35	0	30
利根町	849	8	45	47	0	45
行方市	838	10	53	37	0	45
常陸市	836	11	57	31	0	30
筑西市	836	11	56	32	0	45
常陸太田市	834	9	51	40	0	45
城島町	804	9	53	39	0	45
守谷市	795	15	62	23	0	30
八千代町	722	11	58	31	0	30
つくばみらい市	714	15	58	26	0	30
桜川市	710	10	56	35	0	45
結城市	677	10	56	35	0	45



一般廃棄物とは

廃棄物は一般廃棄物と産業廃棄物に分類され、私たちの家庭から出るゴミは一般廃棄物になります。一般廃棄物の内訳は下記の通りです。

区分	種類	具体例
家庭廃棄物	1可燃ごみ	紙類等の生ごみ、紙くず(資源回収している区町村あり)、木くず、雑草類
	2不燃ごみ	ガラス、陶磁器、金属、プラスチック(骨董品を除く)
	3粗大ごみ	大型の電化製品(家電4品目を除く)、通常の洗濯機、冷蔵庫、洗濯乾燥機
	4家電4品目	洗濯機、エアコン、テレビ、冷蔵庫
	5パソコン	パソコン、プリンター、周辺機器
	6自動車	自動車
	7資源ごみ	資源物(資源物として回収されるもの)
事業系一般廃棄物	1可燃ごみ	生ごみ、紙くず(産業廃棄物以外のもの)、木のくず(産業廃棄物以外のもの)
	2粗大ごみ	廃業の廃棄物(廃業会社で回収されるもの)
し尿	1し尿	トイレ、バスターレット、尿槽
	2浄化槽に係る汚泥	浄化槽からの汚泥

2. 地域の産業

市町村: 大洗町
特徴: 1人あたり1400g/日突出して多い
産業: 水産加工業、観光業
大洗港を有し茨城県魚港水揚げ量2位
水産加工会社と観光産業が多く、人口の少なさもあり、県内1人あたり排出量1位になったものと考えられる。(家庭ゴミだけに限定すると1人あたり842g/日)

3. 指定ゴミ袋の大きさ

市町村: つくばみらい市、守谷市、常陸市、取手市
特徴: 64歳以下の居住者が多いのに1人あたりの排出量が714~863g/日と少ない。茨城県では25の市町村が指定ゴミ袋(有料)となっているがこの4市に限り30L/袋と小さく、排出量が抑えられているものと考えられる。この4市は同一のゴミ処理場を利用。

30L/袋と小さい 4市同一のゴミ処理場 常総環境センター

江戸川学園取手中学校

市町村別1人1日当たりのごみ排出量 (g)

まとめ・考察

ゴミの排出量は居住者の年齢だけでなく、産業や指定ゴミ袋の大きさなど、地域固有の特徴も影響していることが分かった。これらのことから、地域固有の特徴を考慮したゴミの削減の方法が課題になると思った。

参考文献・資料

- 茨城県一般廃棄物の処理状況 平成30年度
- 茨城県市町村データ 令和3年5月1日
- 茨城県市町村早わかり 令和2年7月
- 茨城県各市町村のホームページ、大洗町一般廃棄物処理基本計画(令和2年3月)