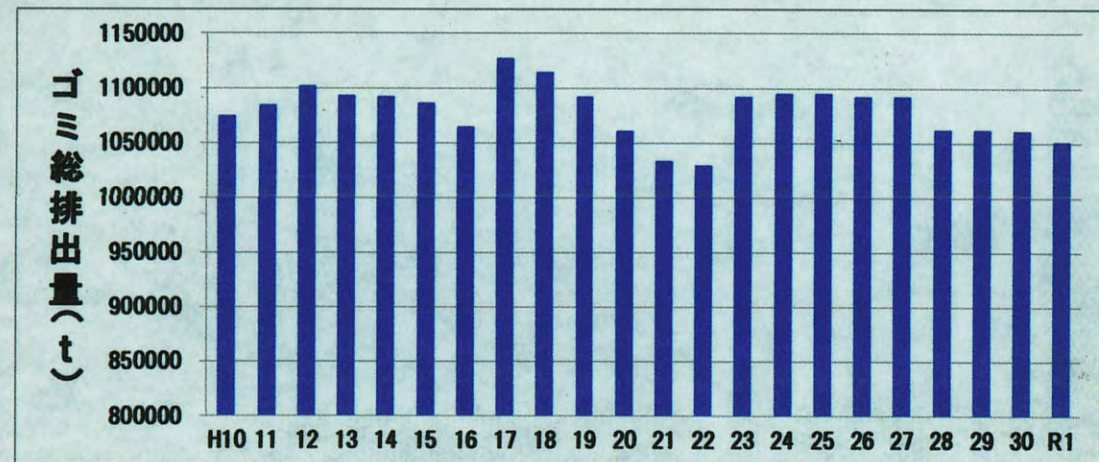


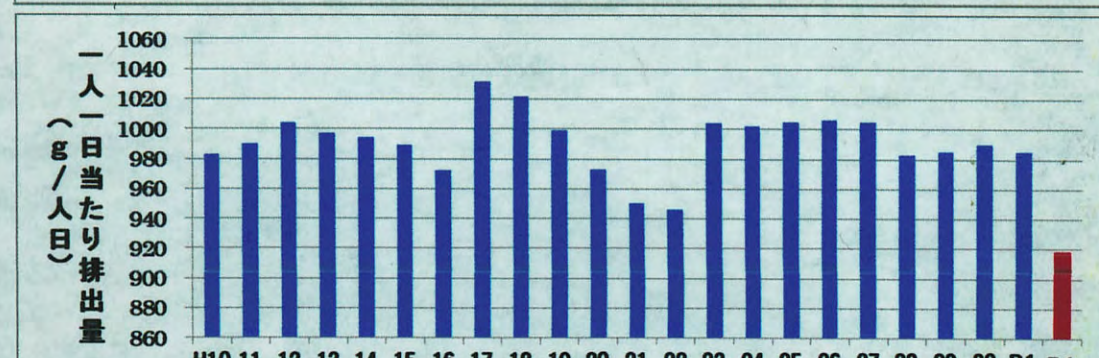
# 茨城県のごみの現状

江戸川学園取手中学校 1年  
望月千広

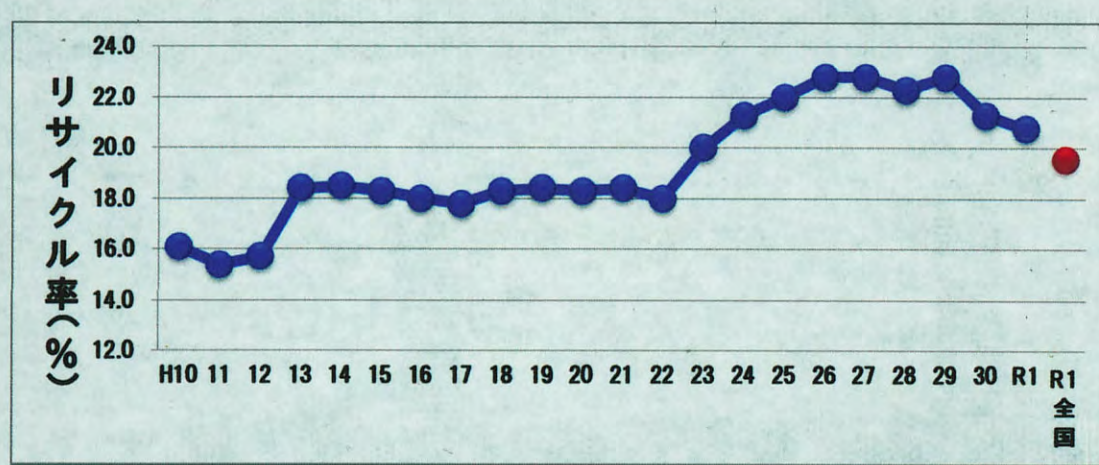
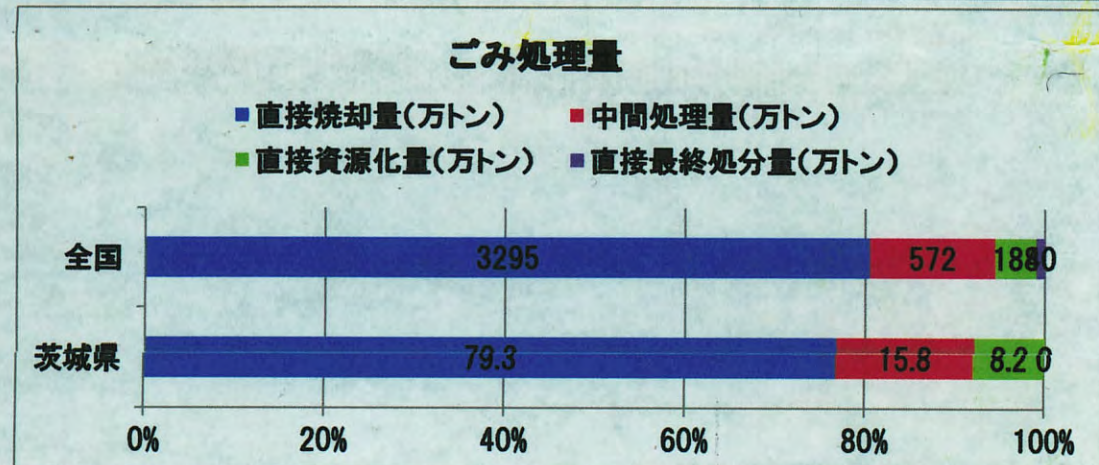
## 【茨城県のごみについて】



**①ごみ排出量**  
令和元年度の茨城県のごみ総排出量は105万トン、県民1人1日当たりのごみ排出量は985グラムであり、平成28年度からほぼ横ばいである。1人1日当たりのごみ排出量は、全国平均の918グラムより7.2%多い。



**②ごみ処理量**  
令和元年度の茨城県のごみ総処理量は103.4万トンである。その内訳は、直接焼却量79.3万トン、破砕・選別等により中間処理された量(中間処理量)15.8万トン、再生業者等に直接搬入された量(直接資源化量)8.2万トンであり、総処理量の約75%が焼却処分されている。



**③リサイクル率**  
令和元年度の茨城県のリサイクル率は20.8%であり、全国平均19.6%よりやや多い。平成23年度から上昇傾向であったが、平成30年以降減少傾向に転じている。

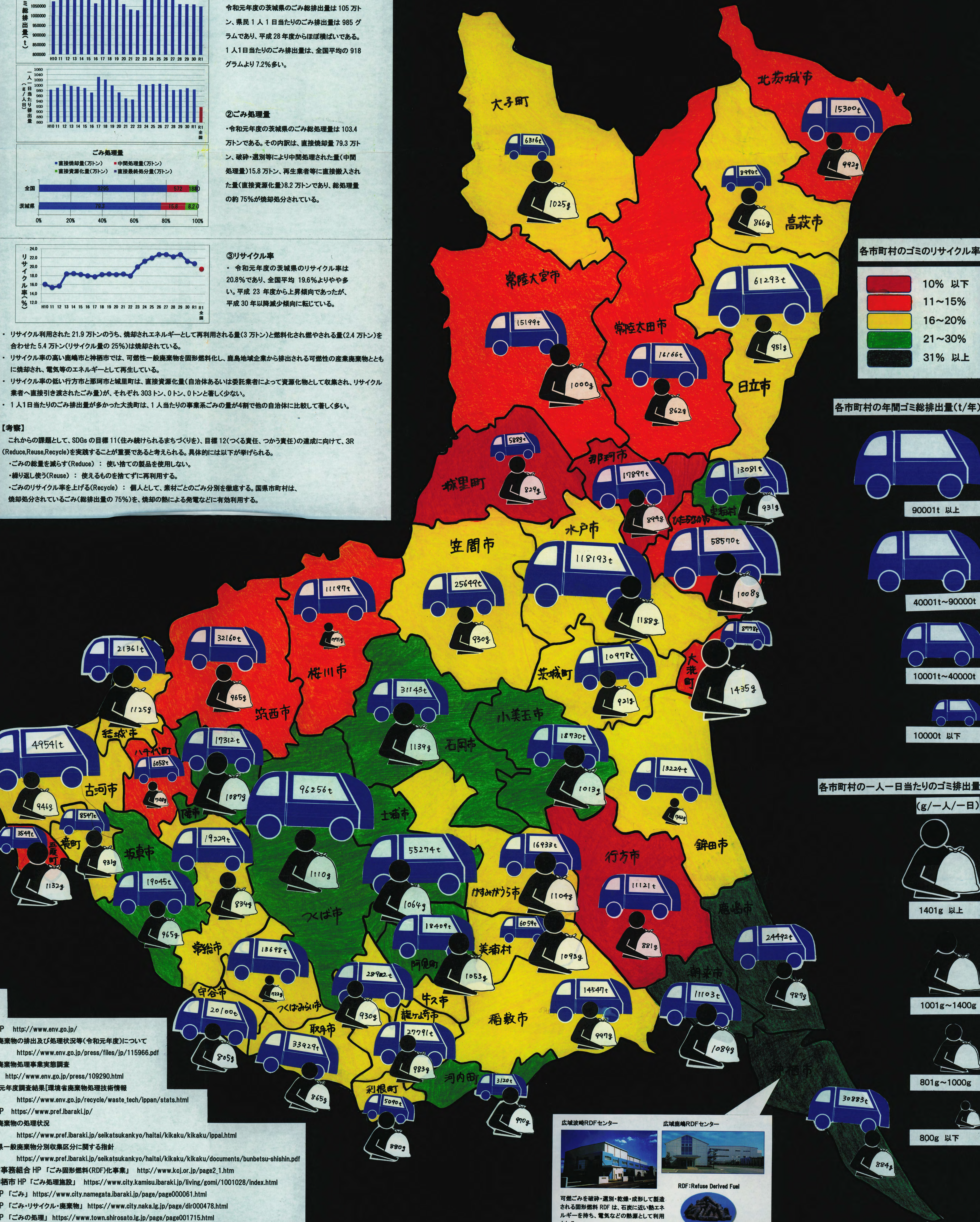
- リサイクル利用された21.9万トンのうち、焼却されエネルギーとして再利用される量(3万トン)と燃料化され燃やされる量(2.4万トン)を合わせた5.4万トン(リサイクル量の25%)は焼却されている。
- リサイクル率の高い鹿嶋市と神栖市では、可燃性一般廃棄物を固形燃料化し、鹿嶋地域企業から排出される可燃性の産業廃棄物とともに焼却され、電気等のエネルギーとして再生している。
- リサイクル率の低い行方市と那珂市と城里町は、直接資源化(自治体あるいは委託業者によって資源化物として収集され、リサイクル業者へ直接引き渡されたごみ量)が、それぞれ303トン、0トン、0トンと著しく少ない。
- 1人1日当たりのごみ排出量が多かった大洗町は、1人当たりの事業系ごみの量が4割で他の自治体に比べて著しく多い。

**【考察】**  
これからの課題として、SDGsの目標11(住み続けられるまちづくりを)、目標12(つくる責任、つかう責任)の達成に向けて、3R(Reduce, Reuse, Recycle)を実践することが重要であると考えられる。具体的には以下が挙げられる。

- ごみの総量を減らす(Reduce)： 使い捨ての製品を使用しない。
- 繰り返し使う(Reuse)： 使えるものを捨てずに再利用する。
- ごみのリサイクル率を上げる(Recycle)： 個人として、素材ごとのごみ分別を徹底する。国果市町村は、焼却処分されているごみ(総排出量の75%)を、焼却の熱による発電などに有効利用する。

## 【参考】

- 環境省 HP <http://www.env.go.jp/>
- 一般廃棄物の排出及び処理状況等(令和元年度)について <https://www.env.go.jp/press/files/jp/115966.pdf>
- 一般廃棄物処理事業実態調査 <http://www.env.go.jp/press/109290.html>
- 令和元年度調査結果[環境省廃棄物処理技術情報] [https://www.env.go.jp/recycle/waste\\_tech/ippan/stats.html](https://www.env.go.jp/recycle/waste_tech/ippan/stats.html)
- 茨城県 HP <https://www.pref.ibaraki.jp/>
- 一般廃棄物の処理状況 <https://www.pref.ibaraki.jp/seikatsukankyo/haitai/kikaku/kikaku/ippai.html>
- 茨城県一般廃棄物分別収集区分に関する指針 <https://www.pref.ibaraki.jp/seikatsukankyo/haitai/kikaku/kikaku/documents/bunbetsu-shishin.pdf>
- 鹿島地方事務組合 HP「ごみ固形燃料(RDF)化事業」 [http://www.kcj.or.jp/page2\\_1.htm](http://www.kcj.or.jp/page2_1.htm)
- 茨城県神栖市 HP「ごみ処理施設」 <https://www.city.kamisui.ibaraki.jp/living/gomi/1001028/index.html>
- 行方市 HP「ごみ」 <https://www.city.namegata.ibaraki.jp/page/page00061.html>
- 那珂市 HP「ごみ・リサイクル・廃棄物」 <https://www.city.naka.lg.jp/page/dir000478.html>
- 城里町 HP「ごみの処理」 <https://www.town.shirosato.lg.jp/page/page001715.html>



各市町村のごみのリサイクル率

10% 以下
11~15%
16~20%
21~30%
31% 以上

各市町村の年間ごみ総排出量(t/年)

90001t 以上
40001t~90000t
10001t~40000t
10000t 以下

各市町村の一人一日当たりのごみ排出量(g/一人/一日)

1401g 以上
1001g~1400g
801g~1000g
800g 以下

広城波崎RDFセンター 広城産崎RDFセンター

RDF: Refuse Derived Fuel

可燃ごみを破砕・選別・乾燥・成形して製造される固形燃料 RDF は、石炭に近い熱エネルギーを持ち、電気などの熱源として利用される。